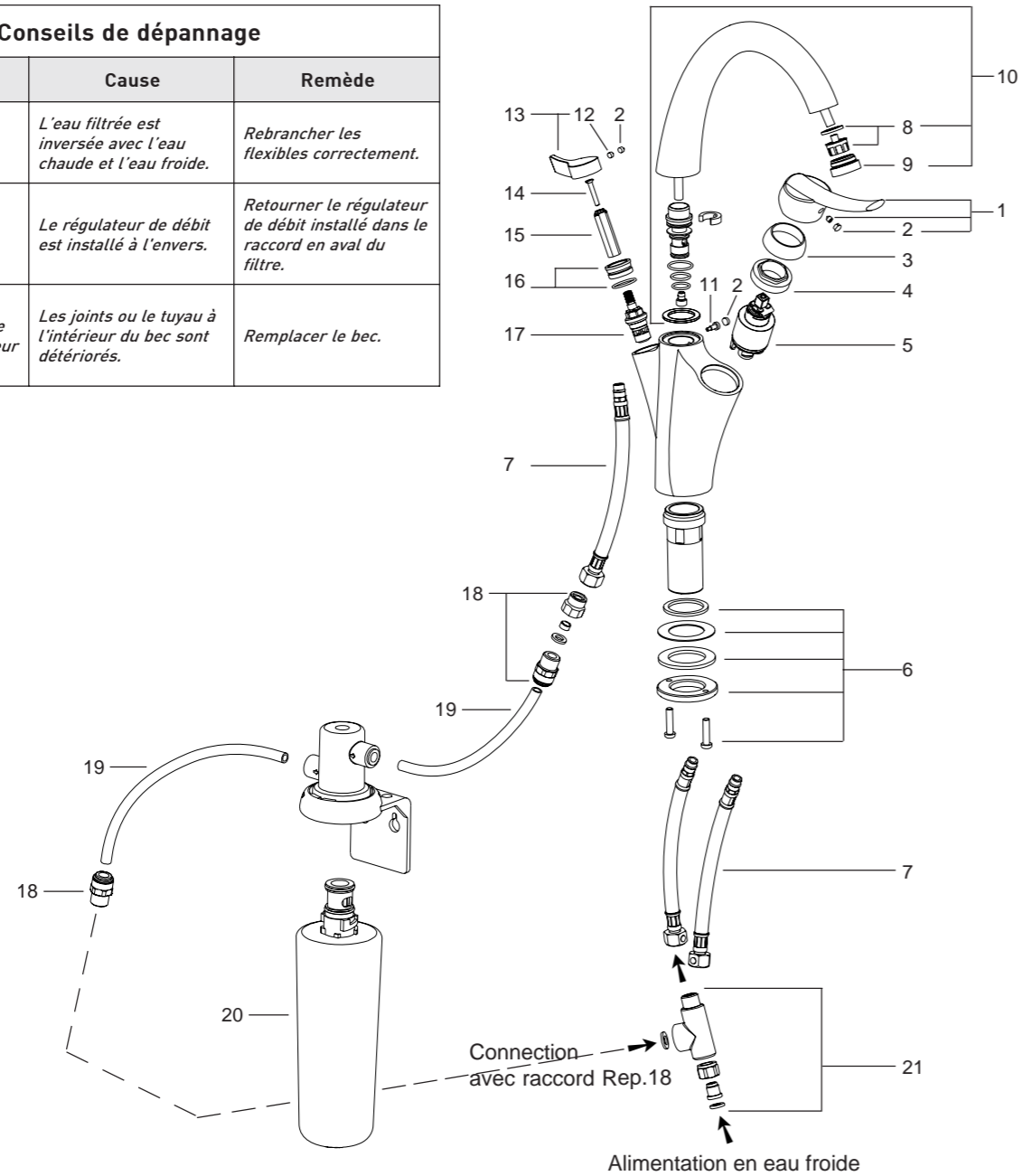


PIÈCES DE RECHANGE

Conseils de dépannage

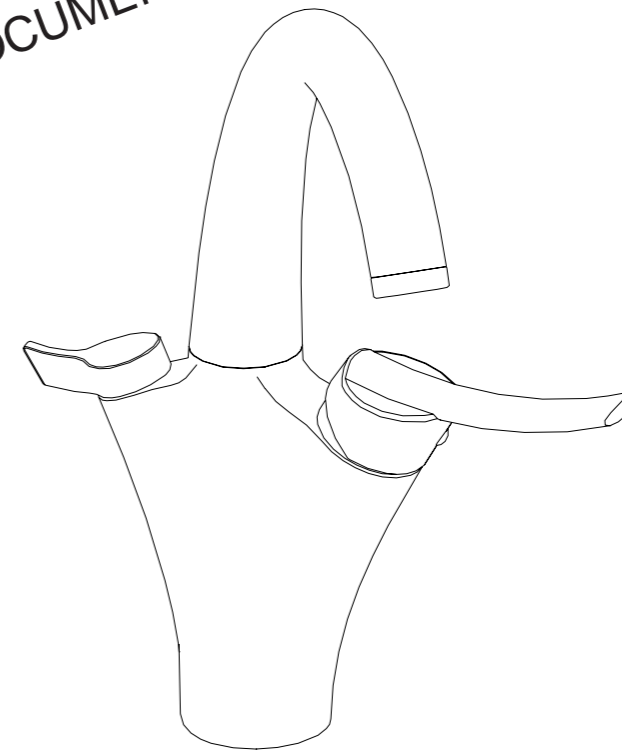
Problème	Cause	Remède
L'eau froide et l'eau chaude ont des débits différents.	L'eau filtrée est inversée avec l'eau chaude et l'eau froide.	Rebrancher les flexibles correctement.
L'eau filtrée ne coule pas.	Le régulateur de débit est installé à l'envers.	Retourner le régulateur de débit installé dans le raccord en aval du filtre.
L'eau filtrée ne coule plus uniquement par le petit orifice de l'aérateur de jet.	Les joints ou le tuyau à l'intérieur du bec sont détériorés.	Remplacer le bec.



# CARAFE

## MITIGEUR MONOCOMMANDE AVEC FONCTION EAU FILTRÉE

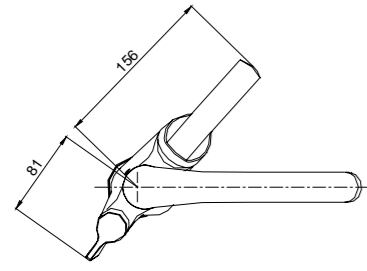
**IMPORTANT : DOCUMENTS À CONSERVER PAR L'UTILISATEUR**



Rep.	Désignation	Code article	Cond. par
1	Levier avec cache	E8A361-CP	1
2	Cache	E8A566-CP	1
3	Coupelle	E8A567-CP	1
4	Ecrou	R29304792	1
5	Cartouche à disques céramique	R8A383NF	1
6	Ensemble de fixation	R8A362NF	1
7	Paire de flexibles	R8A377NF	1
8	Aérateur	R8A363NF	1
9	Cage d'aérateur	E8A364-CP	1
10	Ensemble bec	E8A365-CP	1
11	Vis	R8A366NF	1

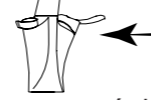
Rep.	Désignation	Code article	Cond. par
12	Vis	R29303438	5
13	Levier eau filtrée	E8A367-CP	1
14	Vis	R8A368NF	1
15	Entraîneur	R8A568NF	1
16	Bague	E8A369-CP	1
17	Tête à disques céramique G3/8	R8A370NF	1
18	Raccord rapide	R8A371NF	1
19	Tuyau flexible	R8A372NF	2 x 1m
20	Cartouche de filtration	R8A360NF	1
21	Té d'alimentation	R8A379NF	1

3002370-2 indice 5

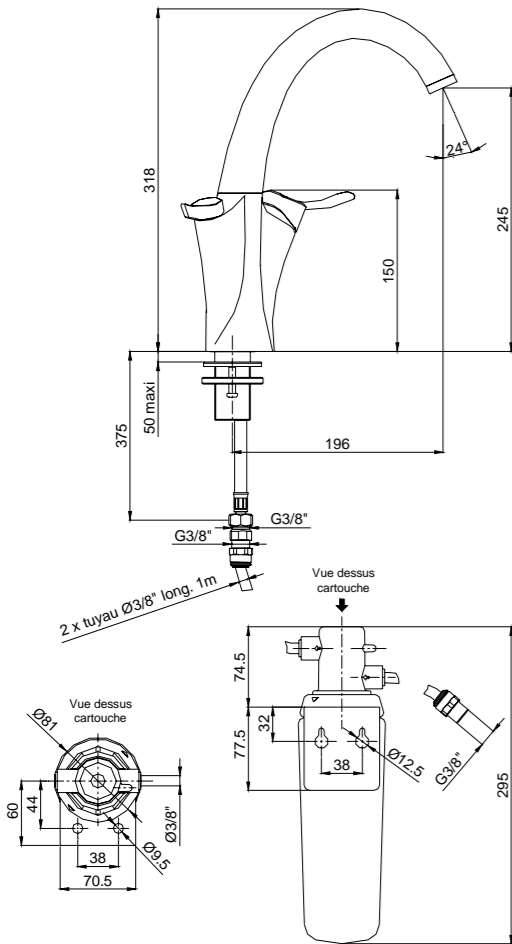
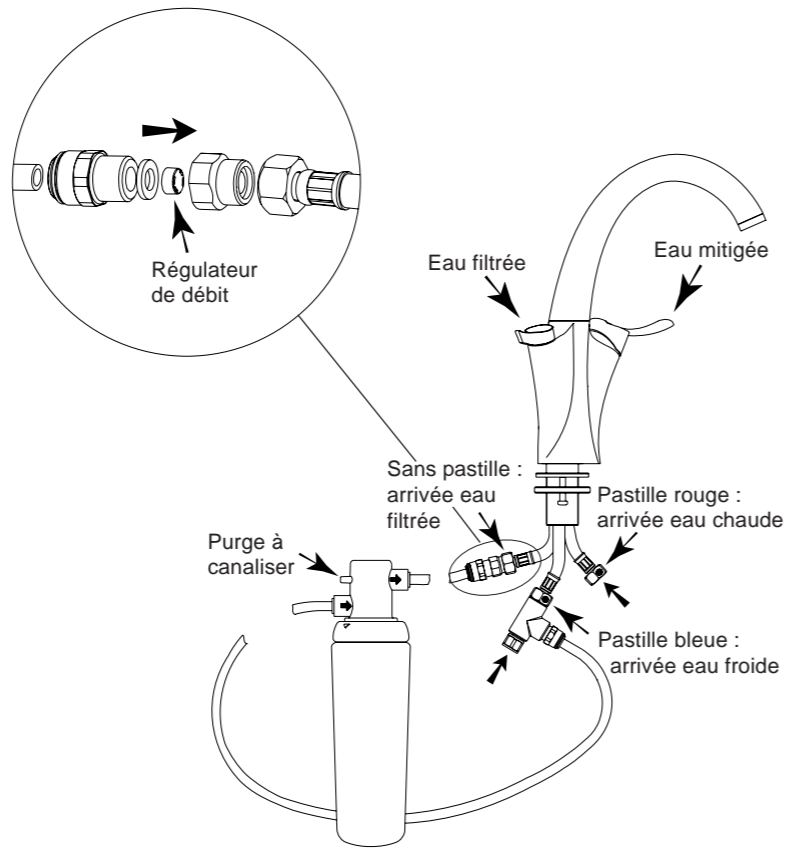


### CONSEILS IMPORTANTS A L'INSTALLATION

- Avant l'installation, purger soigneusement les canalisations.
- A la mise en eau, ouvrir l'eau côté eau mitigée afin d'éliminer les dernières impuretés en évitant de colmater le filtre.
- A la première utilisation de l'eau filtrée, il est recommandé de purger le circuit et le filtre par un écoulement abondant, en ouvrant la manette au maximum, jusqu'à l'obtention de l'eau claire.
- Pour un bon fonctionnement, il est conseillé d'utiliser une eau à une pression statique de 1 bar minimum, 9 bars maximum, 3 à 5 bars conseillés.



### RACCORDEMENT DES ARRIVÉES D'EAU



E18865-..

### CONSEILS D'INSTALLATION ET D'UTILISATION DE L'EAU FILTRÉE

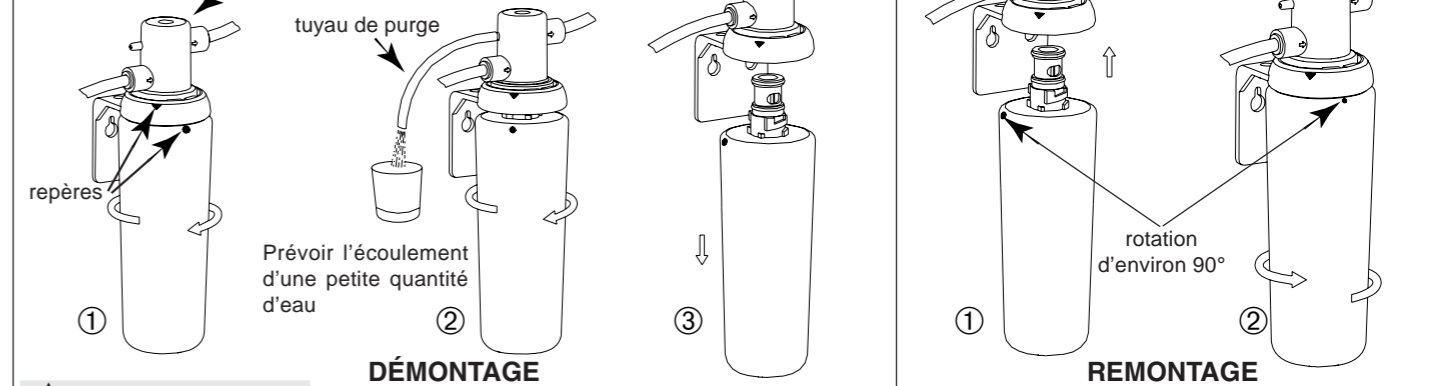
- N'utiliser cette cartouche de filtration qu'avec de l'eau potable (eau microbiologiquement propre à la consommation humaine). Un système de désinfection est nécessaire en cas d'utilisation avec de l'eau non potable (eau à risque ou de qualité inconnue).
- Avant chaque utilisation d'eau filtrée, purger la canalisation et le filtre en laissant l'eau s'écouler pendant 5 s.
- La cartouche doit impérativement être **changée avant 6 mois d'utilisation** ou 7500 l. de consommation.
- La température de l'eau filtrée doit être comprise entre 5°C et 35°C.
- Un espace mini de 50 mm doit être prévu sous la cartouche, afin d'en faciliter le remplacement.
- La cartouche doit être installée loin d'une source de chaleur et des rayons directs du soleil.

### REPLACEMENT DE LA CARTOUCHE DE FILTRATION R8A360NF



*Vous pouvez remplacer la cartouche sans fermer l'eau.*

Porte-filtre muni d'un système de coupure d'eau automatique dès le démontage de la cartouche

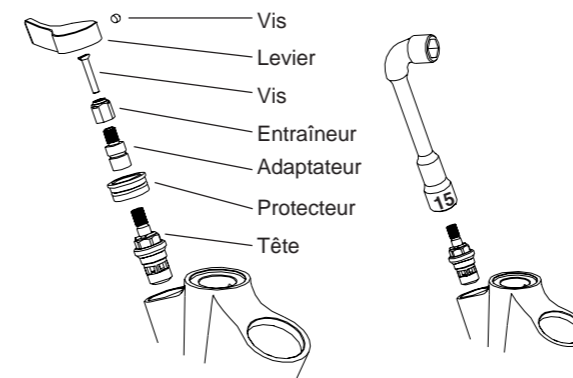


#### ⚠ Avertissement

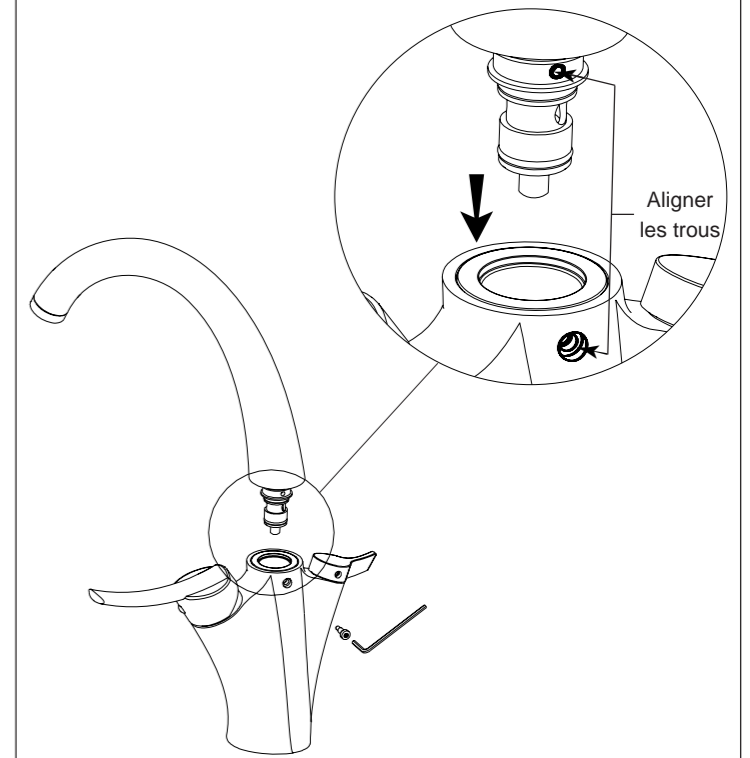
• Ce produit n'est pas un système de traitement de l'eau, mais un filtre destiné à la réduction des goûts et des odeurs véhiculés par l'eau potable. JACOB DELAFON ne peut être tenu pour responsable des éventuels effets occasionnés par l'inobservation des consignes d'utilisation et d'entretien ou une mauvaise utilisation de ce produit.

### REPLACEMENT DE LA TÊTE 1/4 TOUR (EAU FILTRÉE)

1. Fermer les arrivées d'eau.
2. Desserrer la vis du levier et ôter le levier.
3. Desserrer la vis de tête.
4. Enlever l'entraîneur, l'adaptateur, déboîter le protecteur.
5. Dévisser la tête à l'aide d'une clé débouchante de 15.
6. Bloquer la nouvelle tête (couple 10N.m).
7. Emboîter le protecteur, remonter l'adaptateur et l'entraîneur.
8. Serrer la vis.
9. Remonter le levier, serrer la vis.
10. Ouvrir l'eau, vérifier le fonctionnement.

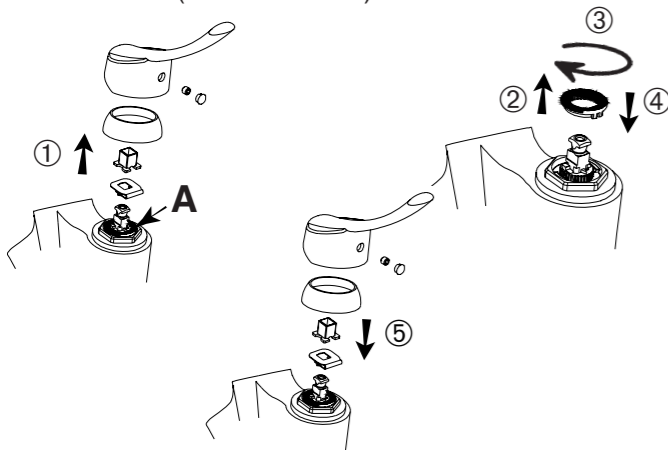


### REPLACEMENT DU BEC



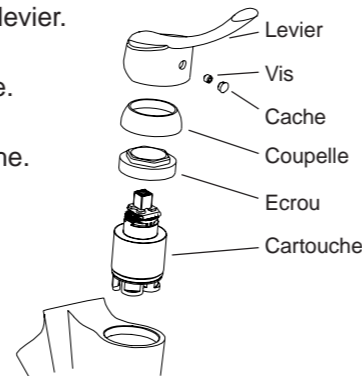
### RÉGLAGE DE LA TEMPERATURE

Une bague-limiteur de température (A), clipsée sur la cartouche, permet de limiter le déplacement du levier vers la gauche, et de diminuer ainsi la température de l'eau chaude. (selon ①②③④⑤)



### REPLACEMENT DE LA CARTOUCHE DU MITIGEUR

1. Fermer les arrivées d'eau.
2. Oter le cache.
3. Desserrer la vis du levier.
4. Enlever le levier.
5. Dévisser la coupelle.
6. Dévisser l'écrou.
7. Déboîter la cartouche.
8. Insérer la nouvelle cartouche.
9. Bloquer l'écrou (couple 11N.m).
10. Visser la coupelle.
11. Remonter le levier, serrer la vis.
12. Emboîter le cache.
13. Ouvrir l'eau, vérifier le fonctionnement.



**ENTRETIEN :** la finition de ce mitigeur exige une attention particulière : pour conserver l'aspect de votre robinetterie, nettoyer régulièrement sa surface avec une éponge savonneuse non abrasive, bien rincer et essuyer avec un linge doux. Eviter formellement l'utilisation des produits contenant de l'alcool méthylique, des acides, des solvants ou des abrasifs qui endommageraient le revêtement.